



中垣设计

贵州中垣设计有限公司
Guizhou Zhongyuan Design Co., Ltd.

- 备注:
- 1、本图纸须经规划、施工图审查、消防等主管部门批准后方可生效。
 - 2、图中所有尺寸均以标注为准，除注明外，标高以米（m）为单位，其余均以毫米（mm）为单位。
 - 3、使用本图纸时，请同时参照各专业图纸，如有疑问，请及时与设计师联系。
 - 4、施工单位不得随意变更图纸，所有变更须征得设计师同意。
 - 5、请勿以比例尺度量此图，一切尺寸依图内数字所示为准。
 - 6、此图纸版权归本设计单位所有。

建设单位
CONSTRUCTION UNIT
罗定市双东环保工业园服务中心

工程名称
PROJECT NAME
禅城、罗定共建产业孵化基地
配套设施一期

注册师印章
REGISTRAR'S SEAL

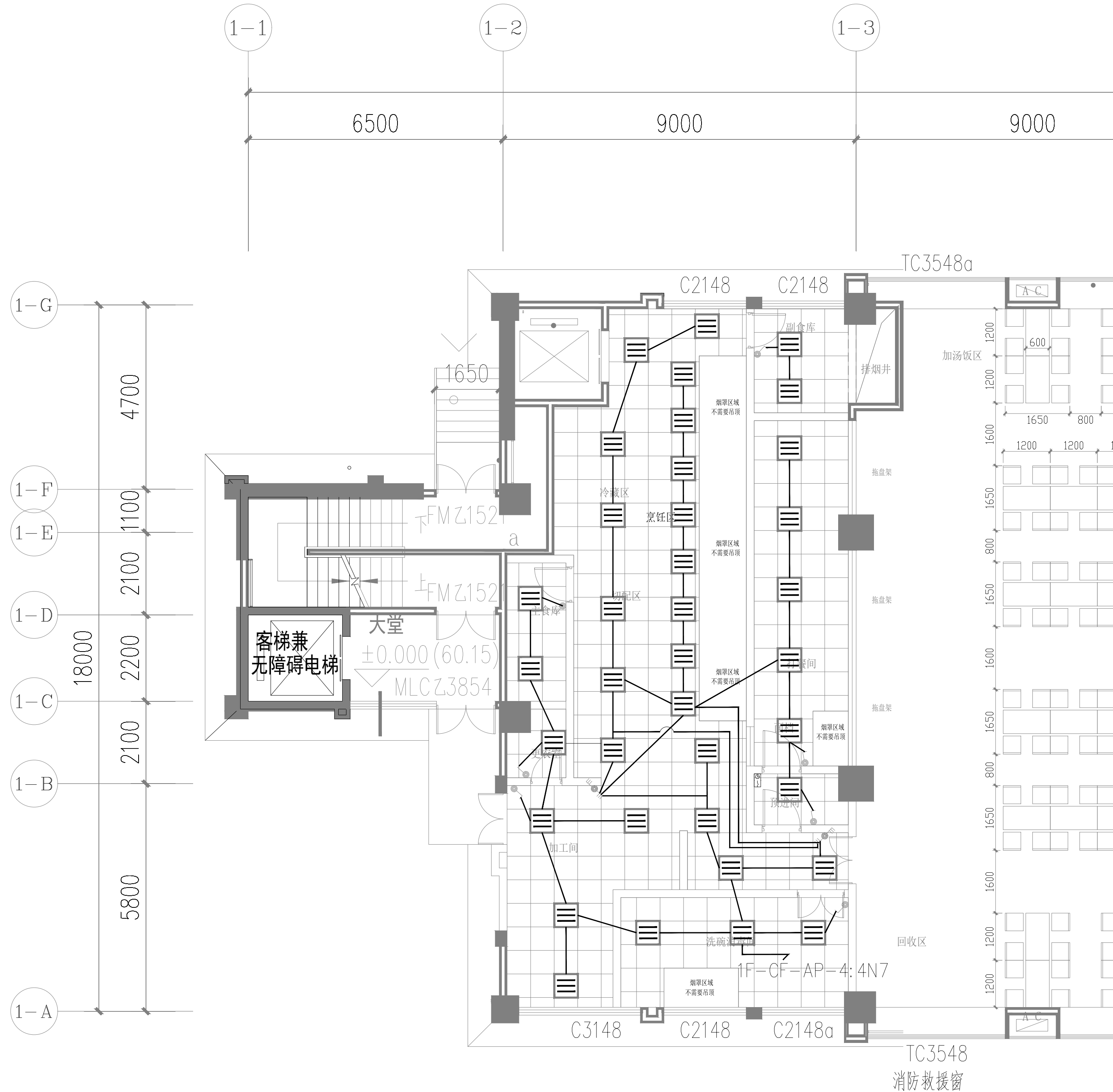
出图专用章
SPECIAL SEAL FOR DRAWING

项目负责人	吴丹	吴丹
专业负责人	孟庆愿	孟庆愿
审定人	唐银	唐银
审核人	孟庆愿	孟庆愿
校对	胡姗	胡姗
设计	孟庆愿	孟庆愿

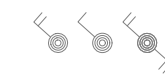
图纸名称
DRAWINGS TITLE

一层厨房照明平面图

图纸比例	1:100
图号	电施-09
专业	电气
设计阶段	施工图
设计日期	2024.11



图例说明:



照明开关



照明灯盘 (600X600)
功率: 3*20W



铝扣板吊顶 (600X600)



双管日光灯 (功率: 40W)
色温控制6000K



烟罩区域

备注:照明灯具均为三防灯具,
防爆、防雾、防尘!
厨房照明用电由装饰电箱引线过来